

# CORONAVIRUS | COVID-19

## 5 octobre 2021

### Point de situation hebdomadaire

en Provence-Alpes-Côte d'Azur

#### A RETENIR

***En semaine 39 (S39), l'ensemble des indicateurs est toujours en baisse au niveau régional. La circulation virale reste la plus élevée dans les Bouches-du-Rhône.***

En semaine 39, le taux de dépistage régional continue de diminuer, tout en restant à un niveau élevé : 7 097 versus 7 461 pour 100 000 habitants en S38. Il diminue dans toutes les classes d'âge, sauf chez les moins de 15 ans.

Le taux de positivité régional est en baisse (1,2 % en S39 versus 1,4 % en S38), tout comme le taux d'incidence qui est de 84 pour 100 000 habitants (versus 102 en S38). Les taux d'incidence varient de 40 pour 100 000 habitants dans les Hautes Alpes à 113 pour 100 000 habitants dans les Bouches-du-Rhône.

L'activité Covid continue à diminuer dans les urgences hospitalières et les associations SOS-Médecins. De même, le nombre de personnes en hospitalisation conventionnelle et en service de soins critiques (file active) est en diminution, avec respectivement 362 patients (vs 411 en S38) et 233 patients (vs 275 en S38).

La mortalité hospitalière de cas de la Covid-19 est stable (62 décès en S39 vs 59 en S38).

L'impact de l'épidémie dans les ESMS diminue régulièrement depuis la semaine 31.

Au 3 octobre, 86 % de la population de 12 ans et plus avait reçu au moins une première injection de vaccin et 82 % avait bénéficié d'un schéma vaccinal complet. Pour la population générale, ces pourcentages sont respectivement de 74 % et 71 %.

Parmi les personnes âgées de 12 à 17 ans, 61% ont reçu une première injection de vaccin et 55% ont bénéficié d'un schéma complet.

# A l'hôpital

## Bilan au 5 octobre

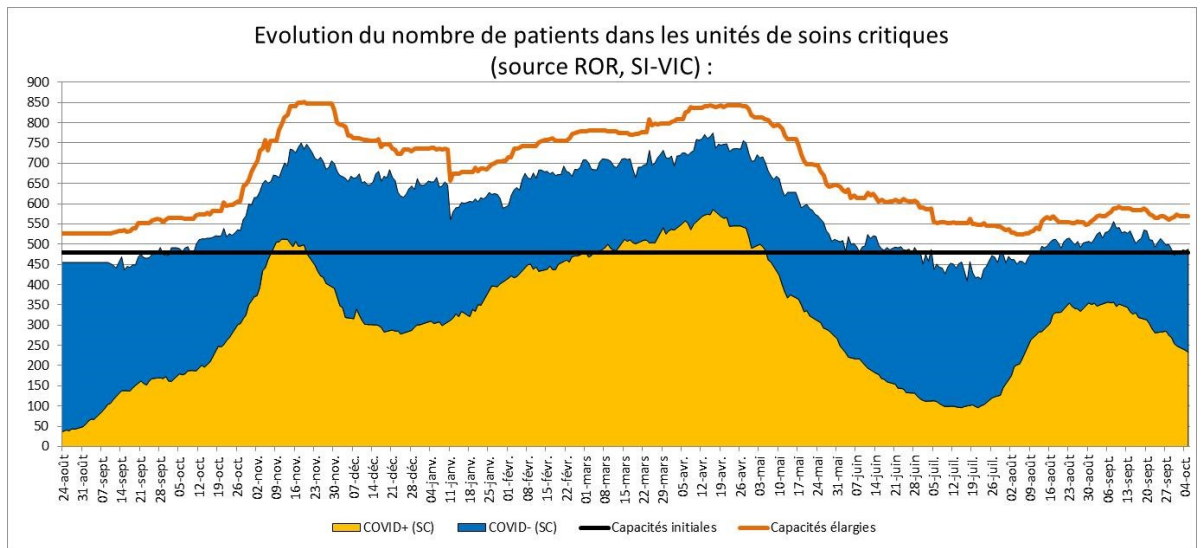
Entre parenthèses figurent les évolutions par rapport au dernier bilan publié par l'ARS Paca le 28 septembre

	Hospitalisations conventionnelles	Réanimations (réanimation, unité soins continue et soins intensifs)	Patients en soins de suite et de réadaptation (SSR)	Ratio de patients Covid en réanimation/ capacité initiale* (%)	Taux d'occupation des lits de réanimation (%)	Décès à l'hôpital (depuis le début de la crise)
<b>Région Paca</b>	362 (- 49)	233 (- 42)	422 (- 12)	48,5	85,6	8 863 (+ 69)
Alpes-de-Haute-Provence	6 (- 1)	4 (+1)	19 (-5)	66,7	75,0	262
Hautes-Alpes	8	2 (- 3)	0 (-1)	25,0	31,3	268 (+ 3)
Alpes-Maritimes	85 (- 4)	33 (- 13)	74	37,9	87,1	1 687 (+ 15)
Bouches-du-Rhône	192 (- 27)	159 (- 26)	226 (- 5)	52,1	89,2	4 042 (+ 41)
Var	40 (- 12)	20 (- 4)	76 (- 1)	34,5	76,5	1 638 (+ 7)
Vaucluse	31 (- 5)	12 (+3)	27	93,8	100,0	966 (+ 3)

Les capacités initiales correspondent au nombre de lits autorisés avant la crise Covid-19 en fonctionnement courant des établissements de santé.

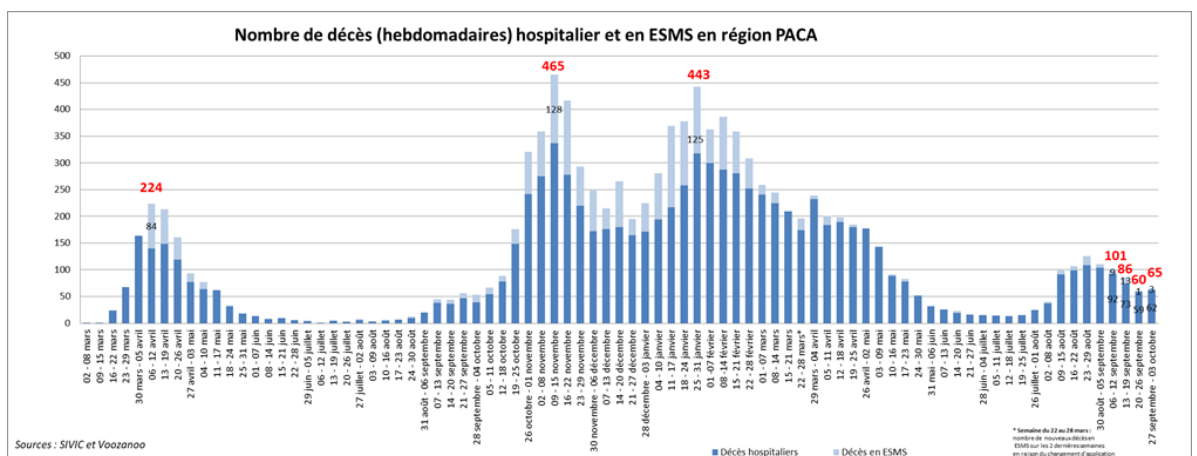
# A l'hôpital

Evolution du nombre de patients dans les unités de réanimation en région Provence-Alpes-Côte d'Azur.



# Les décès

Evolution du nombre de décès hospitaliers et en établissements médico-sociaux par semaine calendaire.



## En Ehpad

Les données ci-dessous sont actualisées chaque mardi. Date de la dernière mise à jour : 5 octobre 2021.

Depuis le début de la crise (7 mars 2020)	Résidents Covid-19 en Ehpad	Décès Covid-19 signalés en Ehpad
Région Paca	18 806	2 075
Alpes-de-Haute-Provence	833	120
Hautes-Alpes	622	74
Alpes-Maritimes	4 396	459
Bouches-du-Rhône	7 517	756
Var	3 785	480
Vaucluse	1 653	186

## Suivi des clusters

Les données ci-dessous sont actualisées chaque mardi. Date de la dernière mise à jour : 5 octobre 2021.

Nombre de clusters	Actifs
Région Paca	191
Alpes-de-Haute-Provence	5
Hautes-Alpes	1
Alpes-Maritimes	47
Bouches-du-Rhône	69
Var	42
Vaucluse	27



Les clusters dits « actifs » sont en cours d'investigation par les équipes de l'ARS et de Santé Publique France.

# Les indicateurs épidémiologiques

Du 28 septembre au 4 octobre (semaine 39)

Les données ci-dessous sont actualisées les mardis et les vendredis. Date de la dernière mise à jour : 5 octobre 2021.

Source : Santé Publique France, cellule régionale Paca-Corse

## LE NOMBRE DE TESTS

Du 28 septembre au 4 octobre

RÉGION

358 779

04

9 430

05

6 007

06

76 719

13

171 655

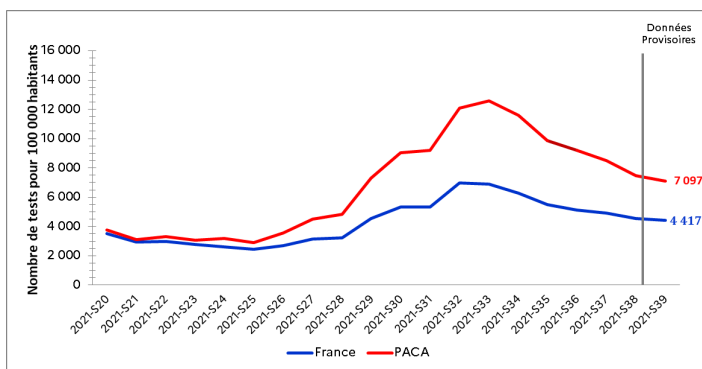
83

65 965

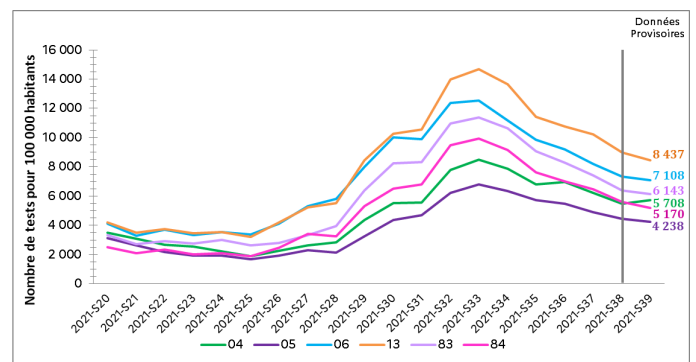
84

29 003

## ÉVOLUTION DU TAUX DE DÉPISTAGE



Taux de dépistage France / Paca



Taux de dépistage par département

## TAUX DE POSITIVITÉ

Du 28 septembre au 4 octobre

RÉGION

1,4 1,2 %

04

1,2 %

05

0,9 %

06

1,2 %

13

1,3 %

83

0,7 %

84

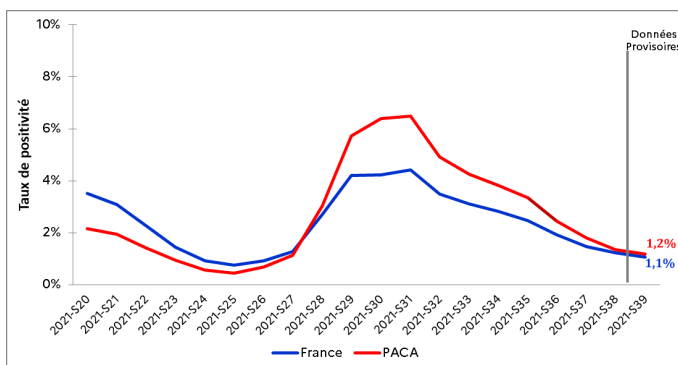
1,3 %

Période précédente

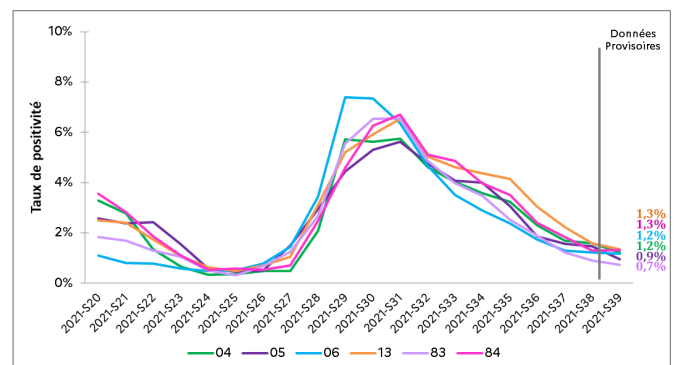


Le taux de positivité est en diminution dans tous les départements.

## ÉVOLUTION DU TAUX DE POSITIVITÉ



Taux de positivité France / Paca



Taux de positivité par département

# TAUX D'INCIDENCE

Du 28 septembre au 4 octobre

Période précédente

RÉGION

102

84

04

69

05

40

06

83

13

113

83

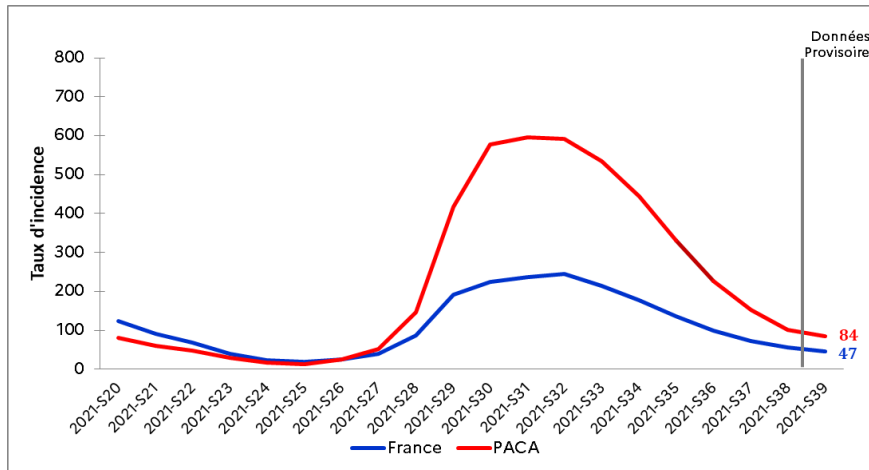
45

84

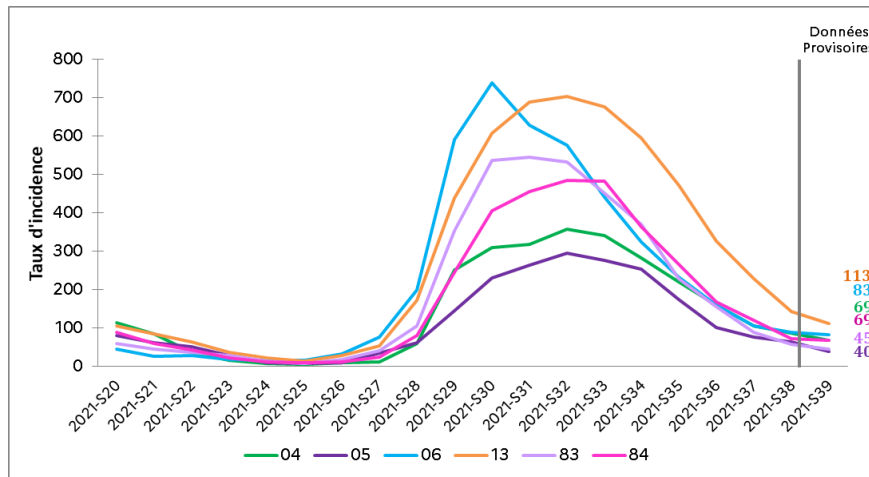
69

Le taux d'incidence est en baisse dans tous les départements.

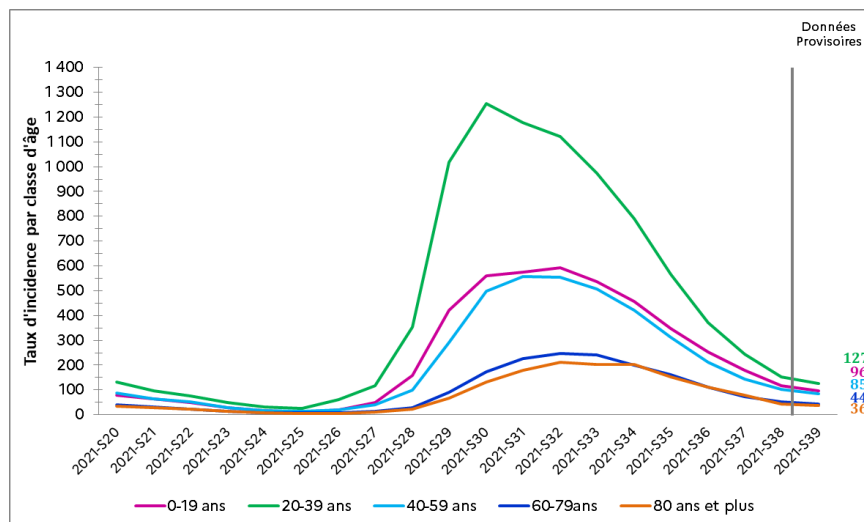
## ÉVOLUTION DU TAUX D'INCIDENCE



Taux d'incidence France / Paca



Taux d'incidence par département



Taux d'incidence par classe d'âge (Paca)

# Vaccination



RÉGION  
PROVENCE-ALPES-CÔTE D'AZUR

# 3 754 574

premières doses injectées

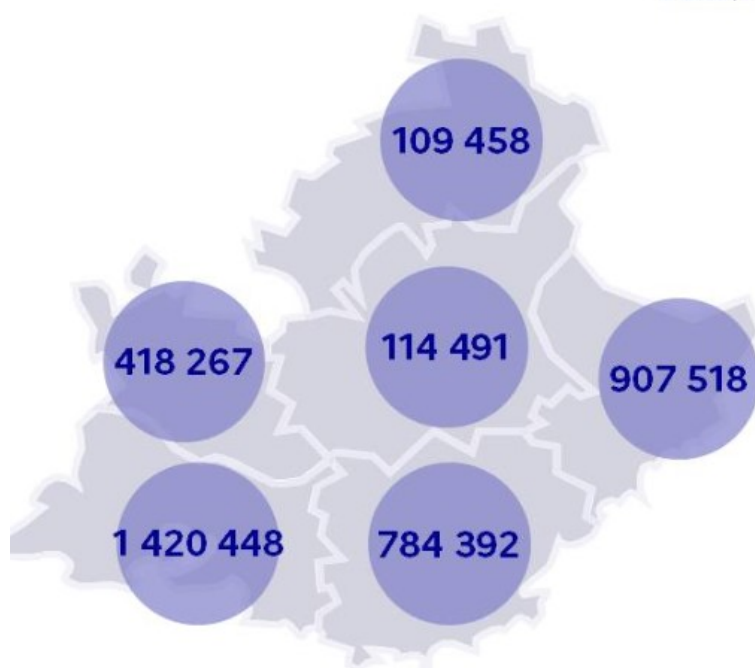
# 3 609 717

schémas vaccinaux complets



52% 48%

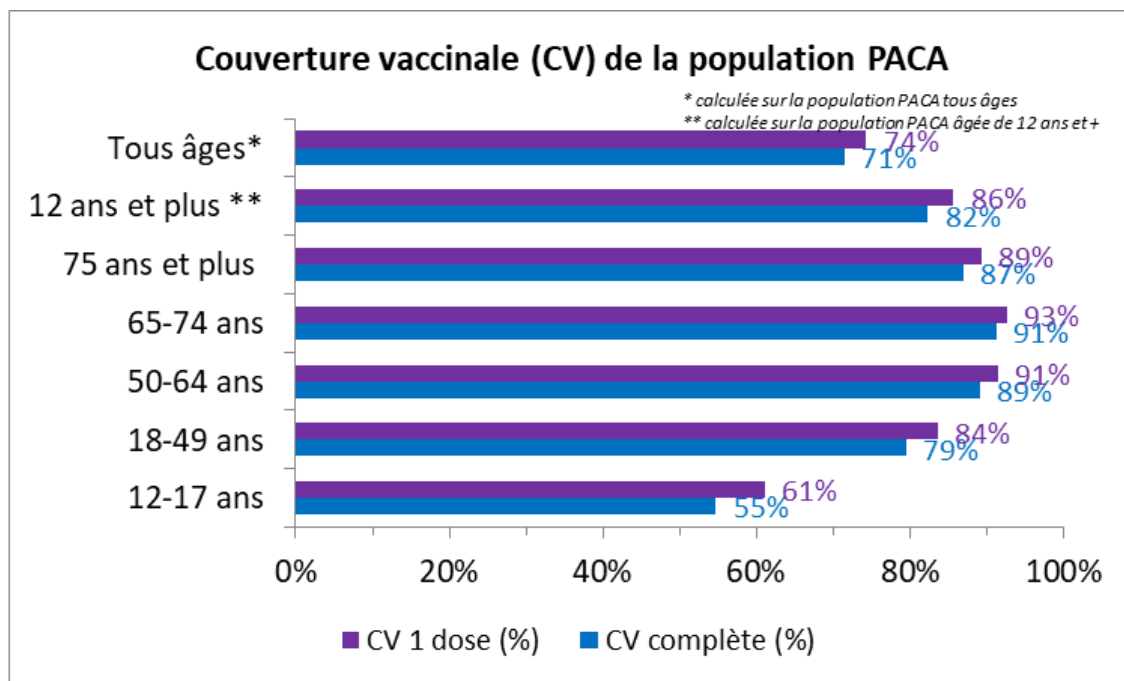
Données du 3 octobre 2021



- Nombre de premières doses injectées

3 754 574 personnes ont reçu au moins une 1<sup>ère</sup> dose de vaccin contre la Covid en PACA.  
Parmi elles, 3 609 717 personnes sont complètement vaccinées.

## COUVERTURE VACCINALE PAR ÂGE



## NOMBRE CUMULÉ DE PERSONNES VACCINÉES

